



ZPE - ARACRUZ

ZONA DE PROCESSAMENTO
DE EXPORTAÇÃO

walter.inglez@zpearacruz.com.br

O que é ZPE ?

- ❖ São áreas industriais criadas com incentivo do Governo Federal, que têm permissão para operar com a suspensão de impostos, liberdade cambial e procedimentos aduaneiros simplificados. Desde que 80* % de sua produção seja destinada ao mercado externo. (Lei 11.508/2007, alterada pelas Leis 11.732/2008 e 12.767/2012)
- ❖ * Em alteração para 60%

OBJETIVOS DA ZPE ?

- ❖ Atrair investimentos;
- ❖ Aumentar as Exportações;
- ❖ Reduzir o desequilíbrio regional;
- ❖ Gerar emprego e renda;
- ❖ Promover novas tecnologias;
- ❖ Fortalecer a balança de pagamentos;
- ❖ Desenvolver a indústria nacional e torná-la competitiva com o mercado internacional.

INCENTIVOS DA ZPE ?

- ❖ Suspensão de Imposto de Importação, IPI, AFRMM, PIS/COFINS, PIS/COFINS-Importação (inclusive sobre máquinas e equipamentos usados).
- ❖ Isenção do ICMS (Convênio CONFAZ 099/1998).
- ❖ Procedimentos de exportação e importação simplificados (dispensa de licenças de órgãos federais).
- ❖ Liberdade cambial (receitas de exportação podem ser mantidas 100% no exterior, indefinidamente).
- ❖ Condições asseguradas pelo prazo de até 20 anos, renováveis. Segurança jurídica e “estabilidade das regras do jogo”.
- ❖ Venda de até 20*% da produção no mercado interno (pagando todos os impostos).

*Em alteração para 40%

INCENTIVOS DA ZPE ?

- ❖ No âmbito dos **Governos Estaduais**, as empresas em ZPE podem se beneficiar ainda da isenção do ICMS nas importações e nas compras no mercado interno. O Convênio ICMS 99/1998 do CONFAZ (alterado pelo Convênio ICMS 119/2011) autoriza os Estados a isentar do ICMS as saídas internas destinadas aos estabelecimentos localizados em ZPE; a entrada de mercadorias ou bens importados do exterior; e a prestação do serviço de transporte de mercadorias ou bens entre as ZPEs e os locais de embarque/desembarque, conforme o caso. Já o Convênio ICMS 97/2012 autoriza os Estados a isentar a cobrança do diferencial de alíquota, incidente nas transações interestaduais envolvendo bens de capital.

INCENTIVOS DA ZPE ?

- ❖ Na esfera dos **Governos Municipais**, a tendência é no sentido da isenção do IPTU das empresas em ZPE neles localizadas, por um determinado período de tempo.

INCENTIVOS DA ZPE ?

- ❖ As empresas em ZPE estão dispensadas de licença/autorização de órgãos federais, com exceção dos controles de ordem sanitária, de interesse da segurança nacional e de proteção do meio ambiente, vedadas quaisquer outras restrições que não as impostas pela Lei 11.508/2007 (esta vantagem ficou evidente com a recente suspensão de licenças automáticas para um grande número de produtos importados, que não se aplicaria às ZPEs).

INCENTIVOS DA ZPE ?

- ❖ O PL 5.957/2013 (antigo PLS 764/2011) caminha para a aprovação com a inclusão de serviços no rol de atividades de ZPE em aditamento às atividades industriais.

ZPE no mundo

- ❖ Segundo a Organização Internacional do Trabalho, mais de 130 países utilizam ZPEs, que empregam cerca de 70 milhões de pessoas, e geram US\$ 500 bilhões de exportações líquidas (export. menos import.).
- ❖ Existem ZPEs nos Estados Unidos, na União Européia, na Ásia, na África e nas Américas Central e do Sul. Especialmente os países emergentes.
- ❖ O uso extensivo de ZPEs está na origem dos bem sucedidos processos de desenvolvimento voltados para as exportações, adotados pelos famosos “tigres asiáticos” (Cingapura, Coréia do Sul e Taiwan) e, mais recentemente, pela China e pela Índia.

ZPE no mundo

- ZPE Bogotá/BO (nº de empresas: 229 / empregos diretos: 18.200)



ZPE no mundo

- ZPE Dubai (n° de empresas: 5.500 / n° de países: 120)



ZPE no BRASIL

- ❖ 22 ZPEs já autorizadas pelos presidentes Sarney, Itamar e Lula. O presidente Lula criou 6 ZPEs e realocizou 5 das anteriores.
- ❖ ZPEs com infra-estrutura concluída: Araguaína (TO), Teófilo Otoni (MG), Imbituba (SC), Paranaíba (PI) e Rio Grande (RS).
- ❖ Amplo apoio no Congresso Nacional. "Destaque" da nova política industrial (Programa de Desenvolvimento Produtivo – PDP).
- ❖ ZPE de Pecém (CE) já em operação.

ZPE no BRASIL: exemplos

- ZPE Araguaína/TO



ZPE no BRASIL: exemplos

- ZPE Teófilo Otoni / MG



ZPE no BRASIL: exemplos

- ZPE Imbituba / SC



ZPE no BRASIL: exemplos

- ZPE Rio Grande / RS



ZPE no BRASIL: exemplos

- ZPE Paraníba / PI



ZPE no BRASIL: exemplos

- ZPE Pecém / CE



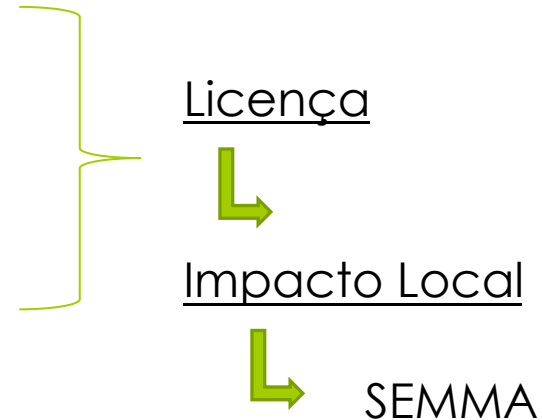
ZPE Aracruz

- ❖ A ZPE de Aracruz foi aprovada pelo Governo Federal em 30 de junho de 2010;
- ❖ Possui área total de 341 mil m², com lotes de 10 mil m² podendo aumentar de acordo com a demanda das empresas;
- ❖ Acessos: Rodoviário e ferroviário;
- ❖ Distância do porto (8 km);
- ❖ Será alfandegada pelas normas da Instrução Normativa da RFB nº 952/2009 , 3518/2011 e complementos;

ZPE Aracruz

- ❖ CIA. Administradora:

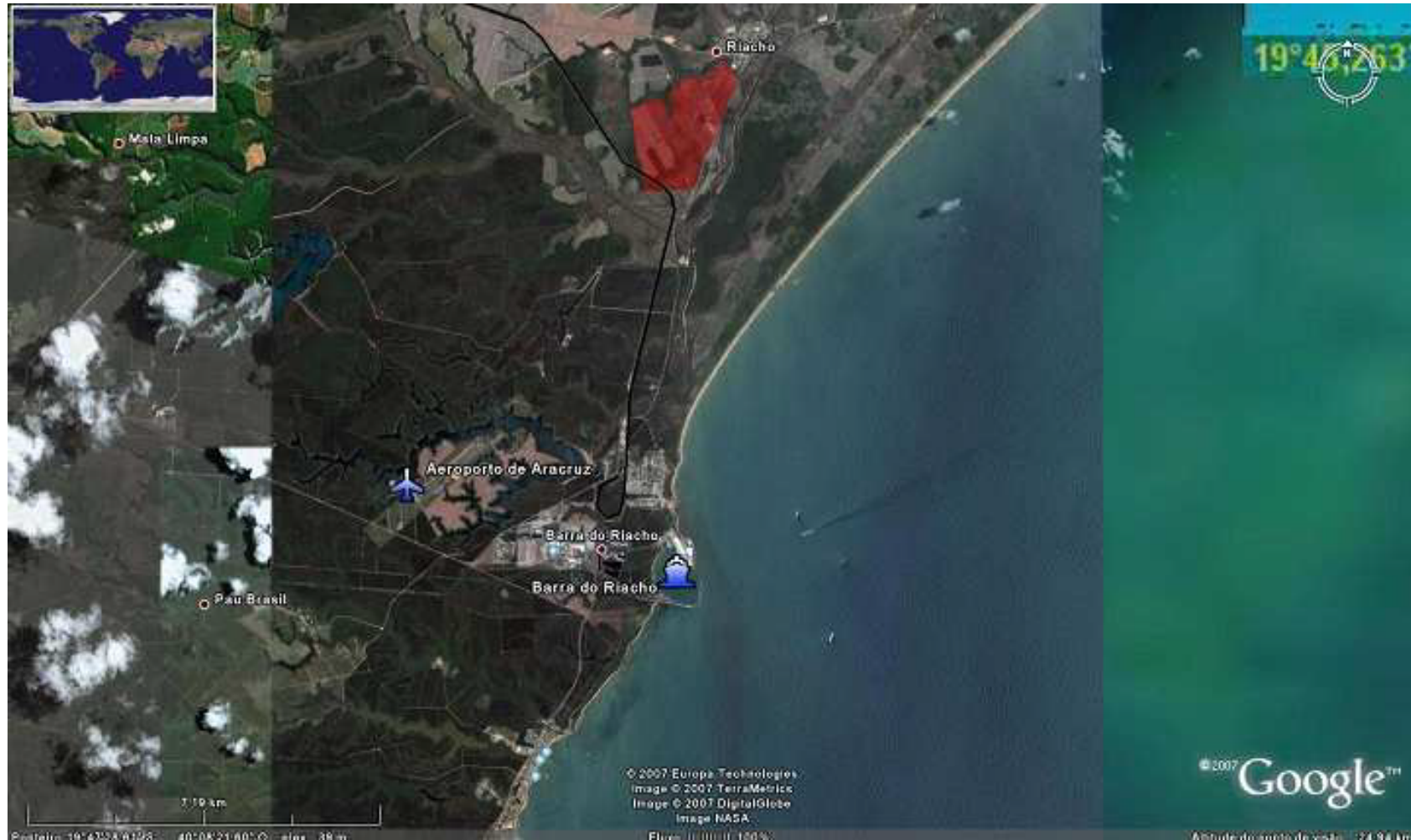
- ❖ Escritórios (Administrativo);
- ❖ Escritórios (Alfândega) ;



- ❖ Indústrias a serem instaladas:

- ❖ IMPACTOS REGIONAIS ???  IEMA ?

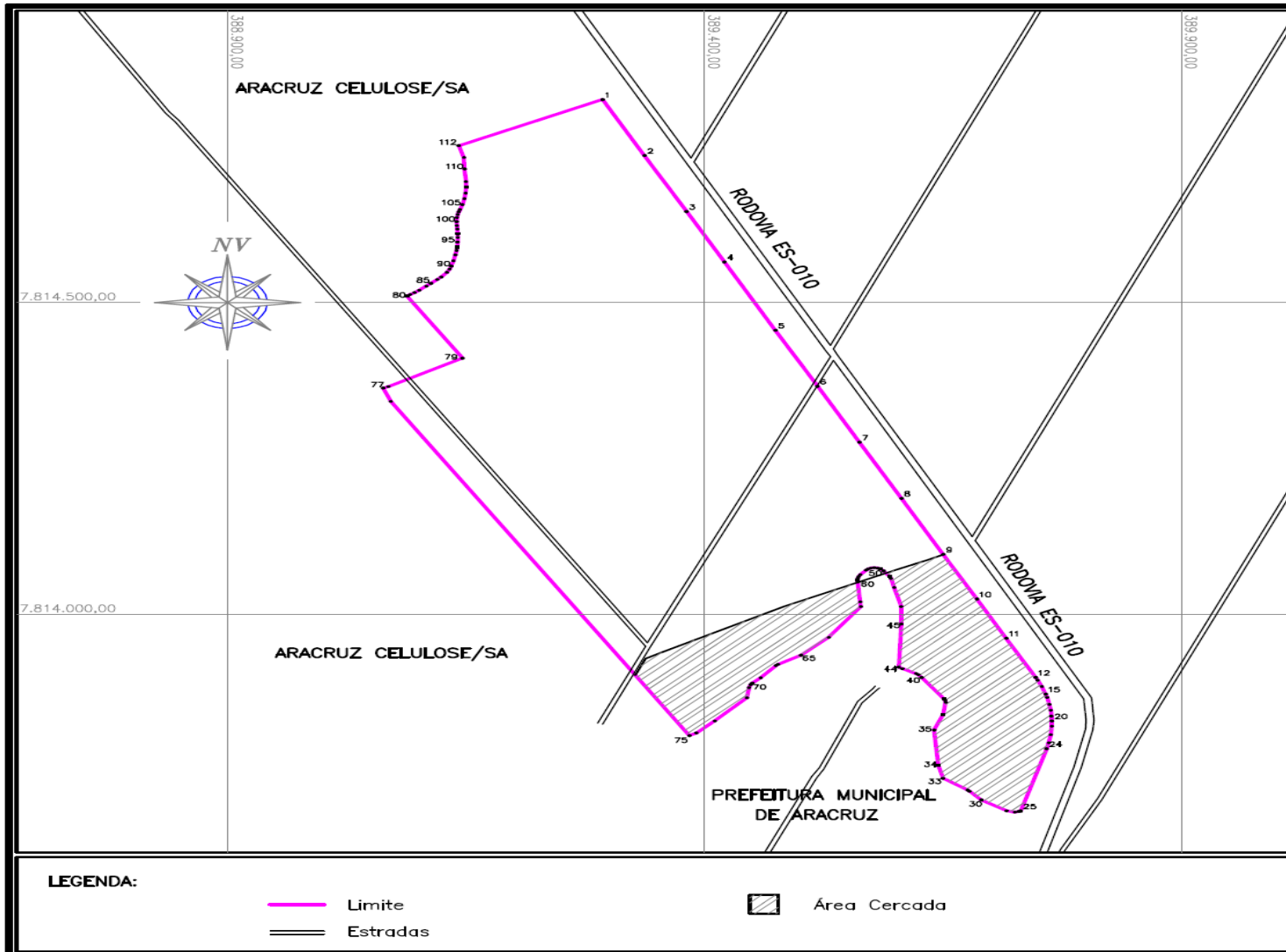
ZPE Aracruz



ZPE Aracruz



ZPE Aracruz



ZPE Aracruz



Prefeitura Municipal
de Aracruz

walter.inglez@zpearacruz.com.br

+55 27 3359-9041